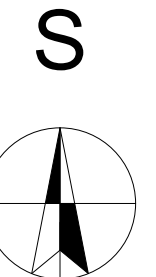




LEGENDA

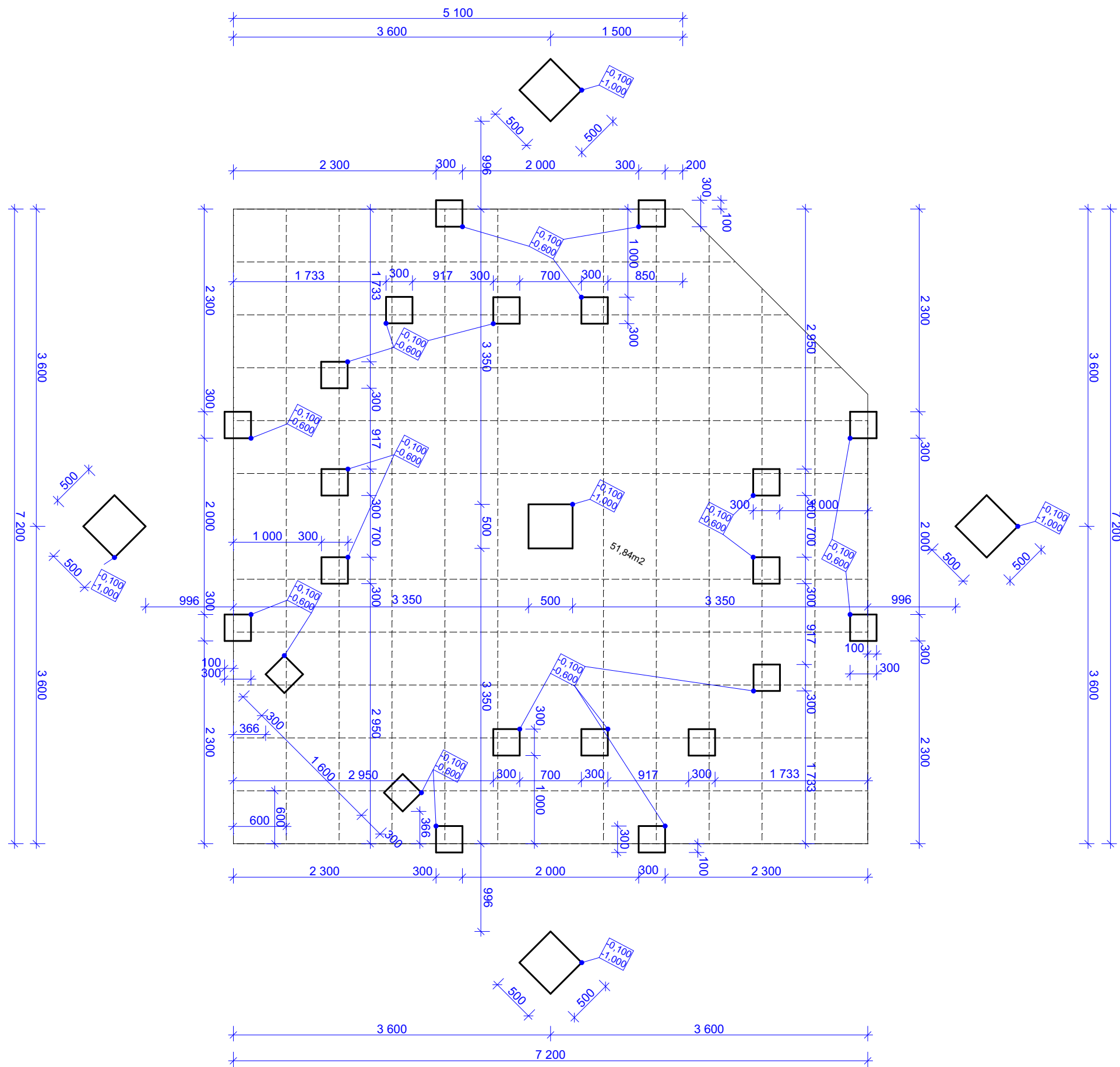
 PLOCHA NOVÉ VENKOVNÍ UČEBNY



parcels p.č. 384/39, k.ú. Nový Jičín - Dolní předměstí

Venkovní učebna, pracoviště Jubilejní 3, Základní škola a Mateřská škola Nový Jičín		Tel. GSM	556749288 731450100 www.kudelka.cz
INVESTOR	Základní škola Nový Jičín Jubilejní 3, p.o. Jubilejní 484/3		.
VYPRACOVAL	Ing. Arch. Tomáš Kudělka, Michal Sikora		
PROJEKT	Architektonická kancelář IČ: 730 39 179 Ing. Arch. Tomáš Kudělka, Kunín 104, 742 53 Kunín		04-2016
OBSAH	SITUACE	M 1:500	D.01

ING.ARCH.
IÁŠ KUDEĽKA

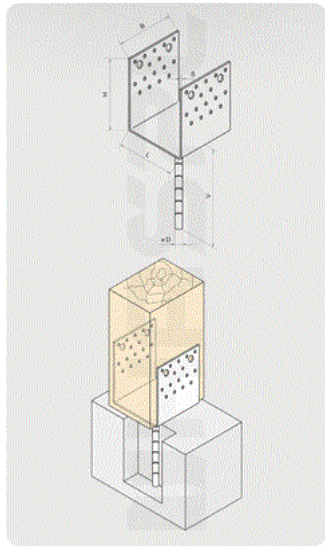


Základové patky:
-beton C20/25
-šterkový podsyp tl.100mm 0/32

Skladba dlažby:
-60mm - velkoplošná betonová dlažba 600x600x60mm(pískově žlutá, protiskluzná)
-40mm - kladecí vrstva - šterkodrt' 4/8 (2-5mm)
-150mm - podkladní nosná vrstva - kamenná drť 8/16
-srovnaný rostlý terén

Zahradní obrubníky 1000x250x50mm + beton C16/20 28,8mb (32ks)
Plocha dlažby 49,64m²

KOTEVNÍ PRVEK SLOUPKŮ



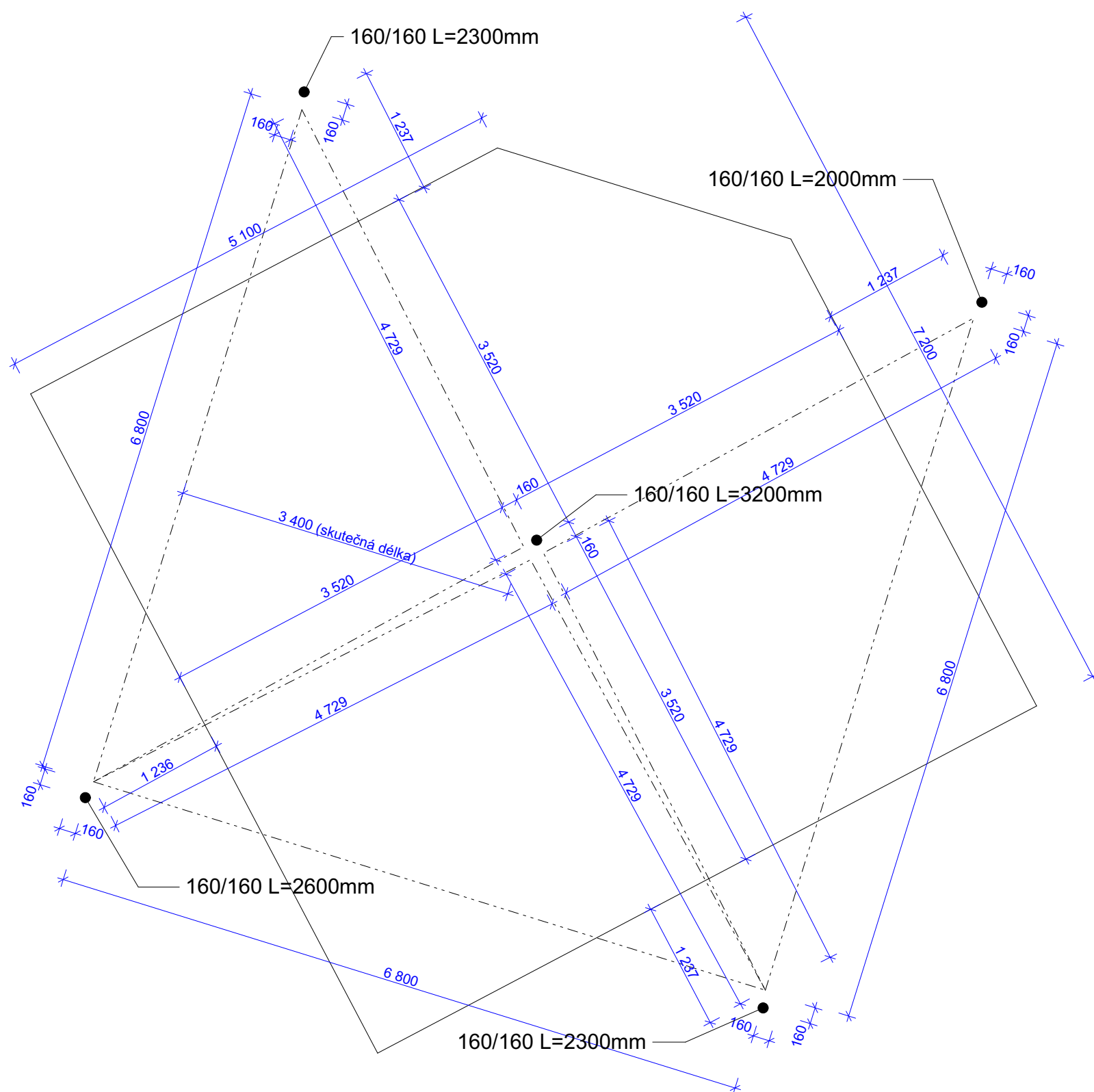
Rozměry (LxHxBxS) - 160x160x140x4,0mm
Průměr trnu 20mm
Délka trnu 400mm
Materiál: ocel
Povrchová úprava: žárový pozink
Počet ks: 5x

Rozměry (LxHxBxS) - 120x120x100x4,0mm
Průměr trnu 16mm
Délka trnu 400mm
Materiál: ocel
Povrchová úprava: žárový pozink
Počet ks: 10x

Všechny stoly (zkosený, obdélník) jsou do betonu kotveny pomocí zabetonování
nohou stolu do betonu min. 300mm

Venkovní učebna, pracoviště Jubilejní 3, Základní škola a Mateřská škola Nový Jičín		Tel. 556749288 GSM 731450100 www.kudelka.cz
INVESTOR	Základní škola Nový Jičín Jubilejní 3, p.o. Jubilejní 484/3	
VYPRACOVAL	Ing. Arch. Tomáš Kudělka, Michal Sikora	
PROJEKT	Architektonická kancelář IČ: 730 39 179 Ing. Arch. Tomáš Kudělka, Kunín 104, 742 53 Kunín	04-2016
OBSAH	PŮDORYS ZÁKLADŮ	M 1:50 D.02






Sloupky:

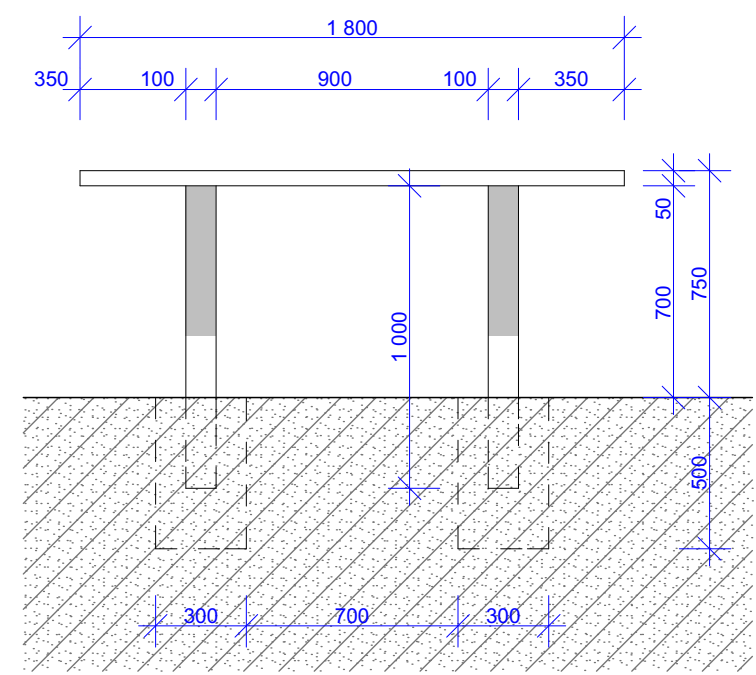
- sloupky modřínové lepené ze 2-3 bezjaderných lamel
- sloupky pro zastínění 160x160mm
- délky: 1ks 2000mm, 2ks 2300mm, 1ks 2600mm, 1ks 3200mm
- kotvení do betonu viz. půdorys základů
- na každém sloupu ocelová objímka s očkem a karabinou pro chycení stínících plachet (při uchycení 2 plachet budou oka ve 2 výškových úrovních)

Stínící plachty:

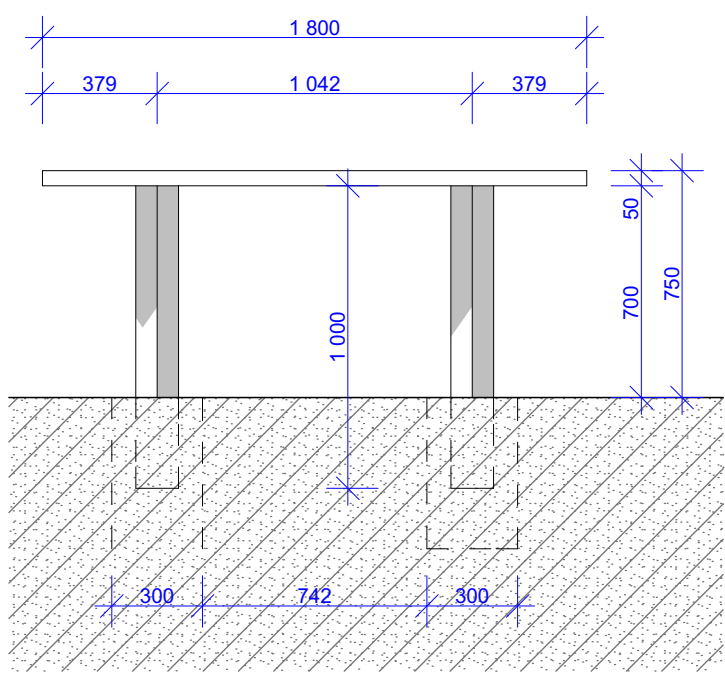
- počet ks: 3x
- tvar: trojúhelník
- rozměry (základnax výška): cca 6800x3400mm
- materiál: polyester
- barva: šedobílá
- gramáž: 180g/m2
- kotvení přes nerezová oka v okrajích plachty + karabiny

Venkovní učebna, pracoviště Jubilejní 3, Základní škola a Mateřská škola Nový Jičín		Tel. 556749288 GSM 731450100 www.kudelka.cz	
INVESTOR	Základní škola Nový Jičín Jubilejní 3, p.o. Jubilejní 484/3		
VYPRACOVAL	Ing. Arch. Tomáš Kudělka, Michal Sikora		
PROJEKT	Architektonická kancelář IČ: 730 39 179 Ing. Arch. Tomáš Kudělka, Kunín 104, 742 53 Kunín	04-2016	
OBSAH	PŮDORYS ZASTÍNĚNÍ	M 1:50 D.04	

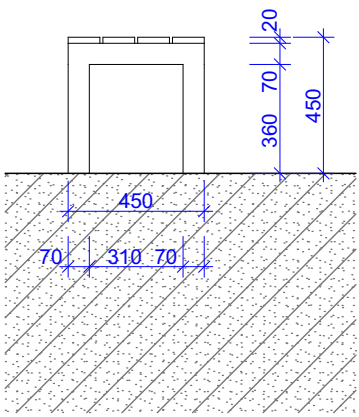
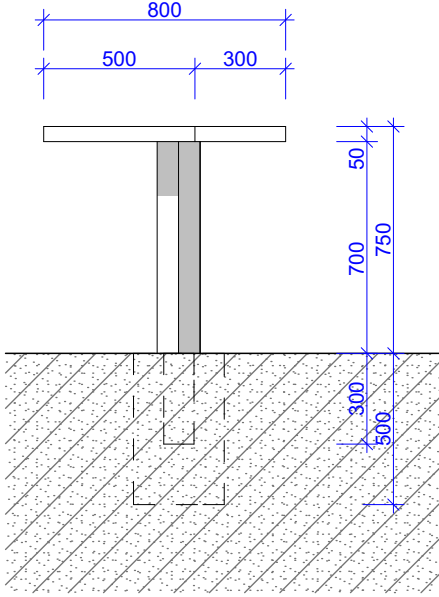
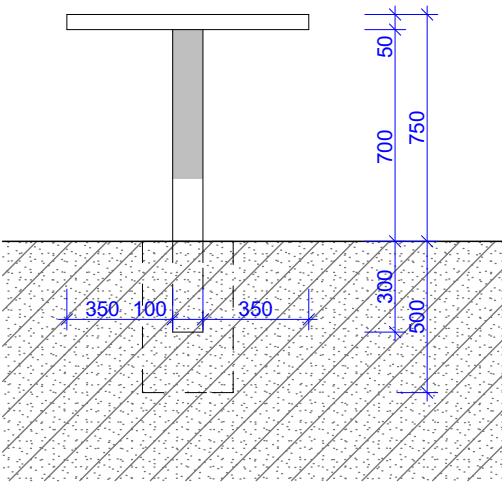
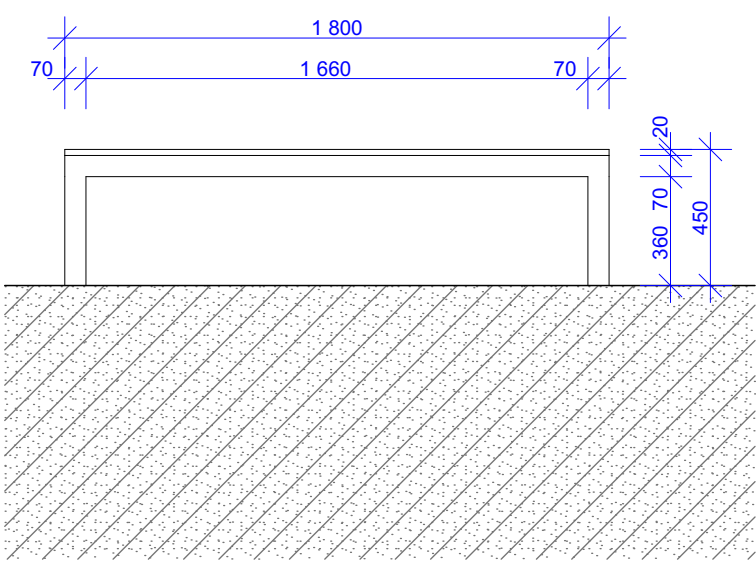
STŮL - OBDÉLNÍK



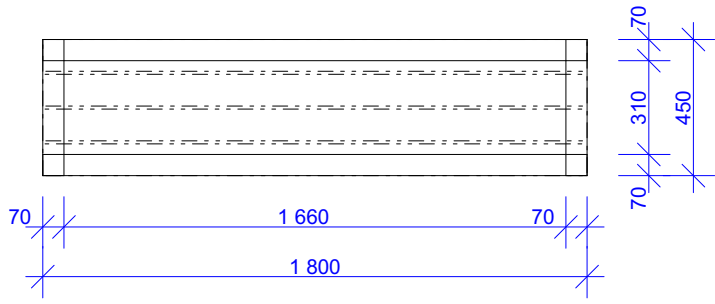
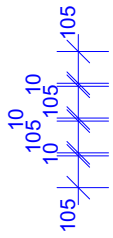
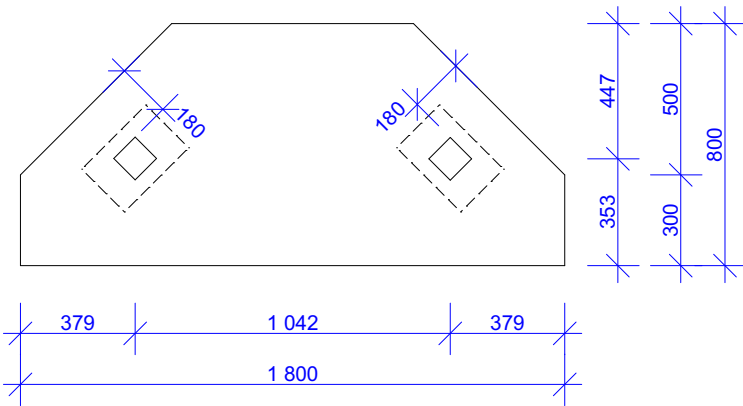
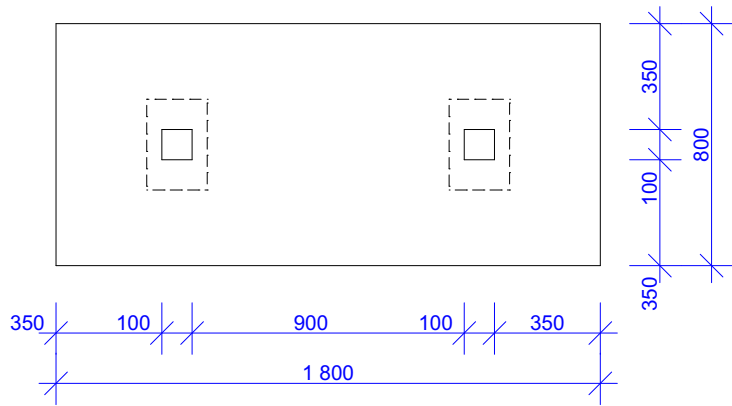
STŮL - ZKOSENÝ



LAVIČKA OBDÉLNÍK



Materiál nohou: ocel + žárový pozink
Materiál desky: smrk řezivo C24
Úprava: hoblované + lazura
Počet ks: 10x

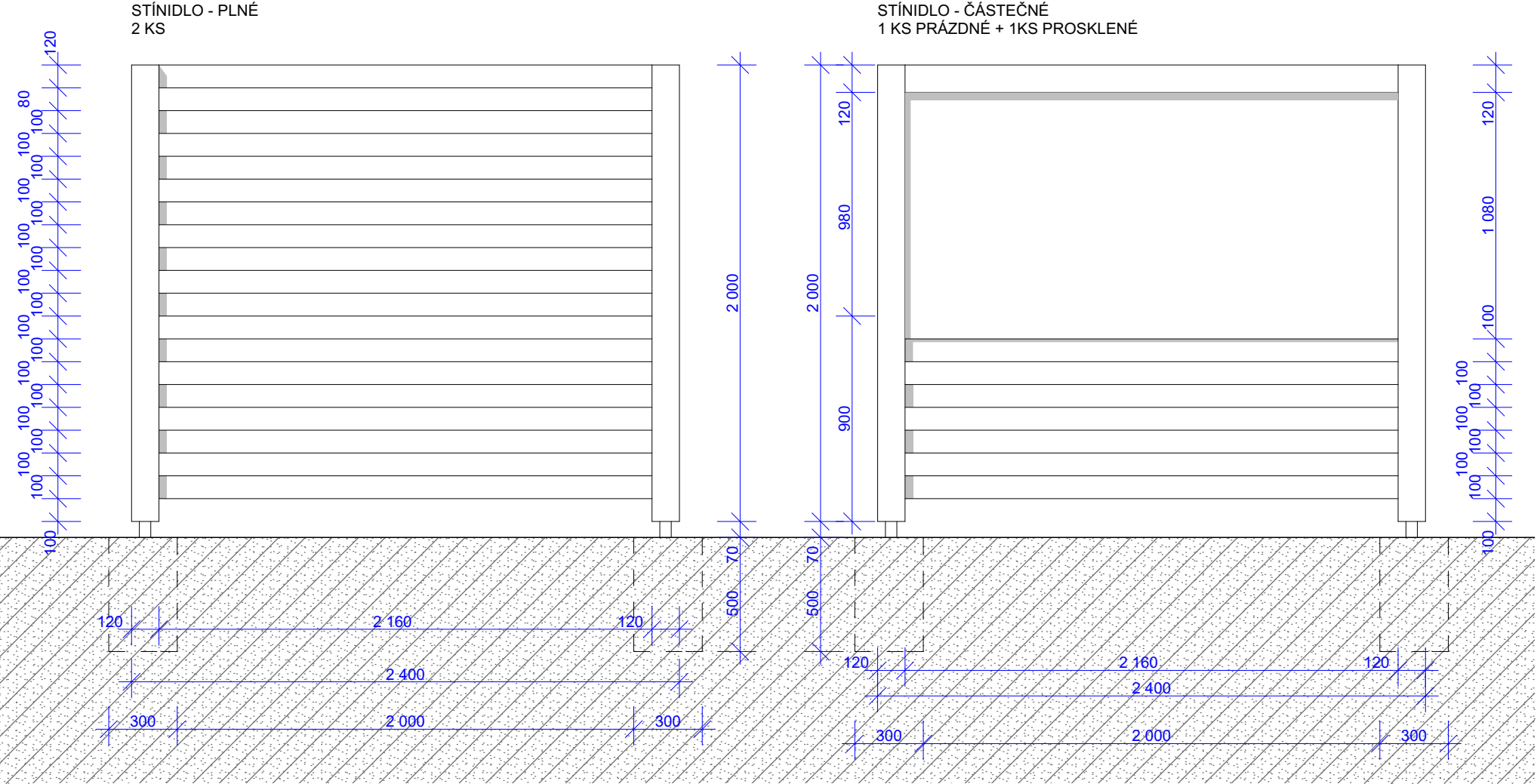


Materiál nohou: ocel + žárový pozink
Rozměry: JACKL 100x100x1000x3mm
Materiál desky: hliníková voštinová deska
Kotvení desky: přišroubované přes ocelové plotny 200x300x4mm
Barva: RAL 7004
Počet ks: 4x

Materiál nohou: ocel + žárový pozink
Rozměry: JACKL 100x100x1000x3mm
Materiál desky: hliníková voštinová deska
Kotvení desky: přišroubované přes ocelové plotny 200x300x4mm
Barva: RAL 7004
Počet ks: 2x

Venkovní učebna, pracoviště Jubilejní 3, Základní škola a Mateřská škola Nový Jičín		Tel. 556749288 GSM 731450100 www.kudelka.cz
INVESTOR	Základní škola Nový Jičín Jubilejní 3, p.o. Jubilejní 484/3	
VYPRACOVAL	Ing. Arch. Tomáš Kudělka, Michal Sikora	
PROJEKT	Architektonická kancelář IČ: 730 39 179 Ing. Arch. Tomáš Kudělka, Kunín 104, 742 53 Kunín	04-2016
OBSAH	SPECIFIKACE MOBILIÁŘE	M 1:25 D.05



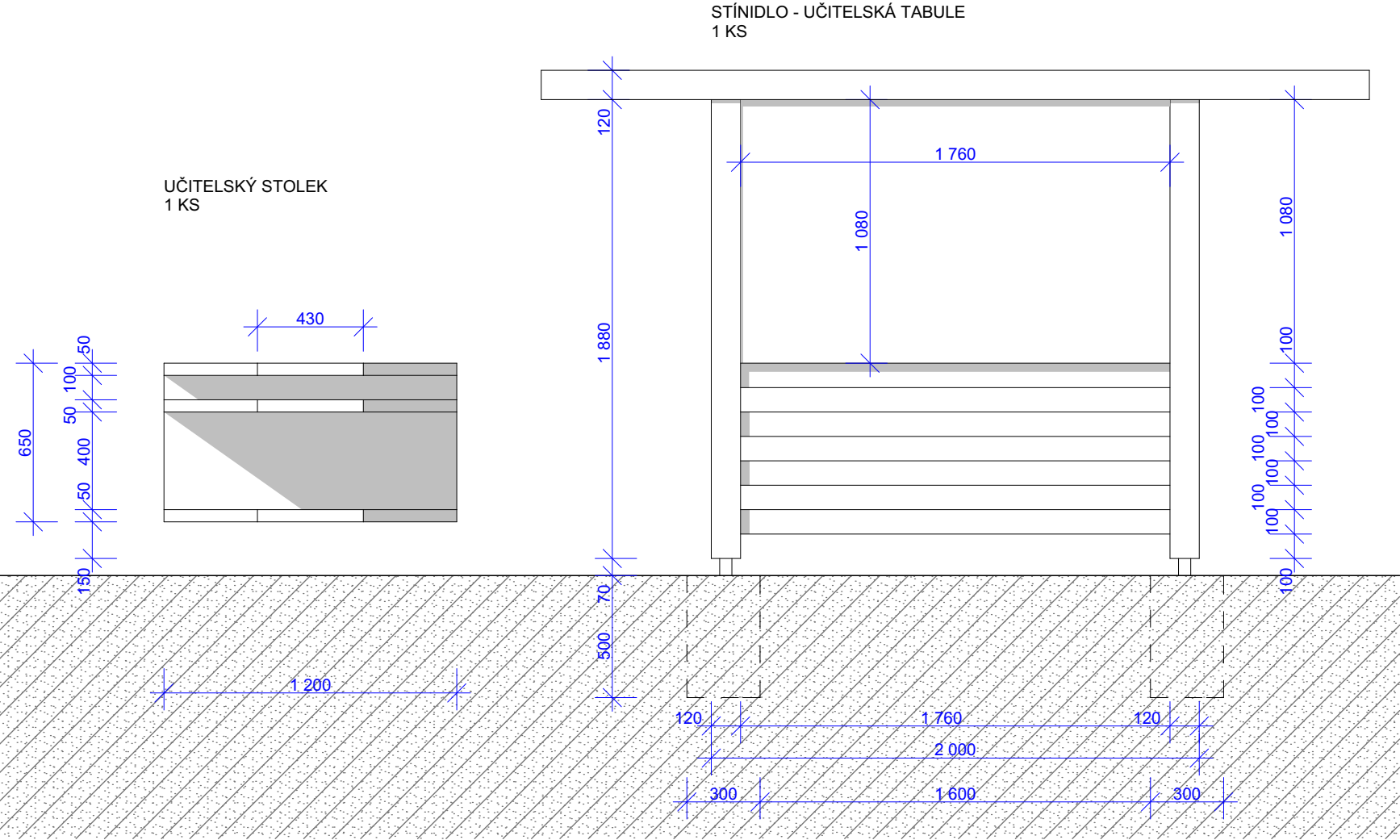


Sloupky:
-modřínové řezivo C24
-rozměr 120x120x2000mm x 10ks
-kotvení do betonu viz. půdorys základů
-sloupky budou po horní hraně spojeny dokola trámy
o rozměrech 120x100xmm (celková délka cca 23m)
viz. vizualizace

Desky:
-modřínové řezivo C24
-rozměr 100x50x2160mm 17ks
-rozměr 100x50x1760mm 4ks

Výplň stínidel
-tabule - hliníková voštinová deska -bílá 1760x1080mm
-zasklení lepeným bezpečnostním sklem 2160x1080mm

Učitelský stolek
-hliníková voštinová deska tl. 50mm
-příšroubováno ke stínidlu nerezovými šrouby



Venkovní učebna, pracoviště Jubilejní 3, Základní škola a Mateřská škola Nový Jičín		Tel. 556749288 GSM 731450100 www.kudelka.cz
INVESTOR	Základní škola Nový Jičín Jubilejní 3, p.o. Jubilejní 484/3	
VYPRACOVAL	Ing. Arch. Tomáš Kudělka, Michal Sikora	
PROJEKT	Architektonická kancelář IČ: 730 39 179 Ing. Arch. Tomáš Kudělka, Kunín 104, 742 53 Kunín	04-2016
OBSAH	SPECIFIKACE MOBILIÁŘE 2	M 1:25 D.06

